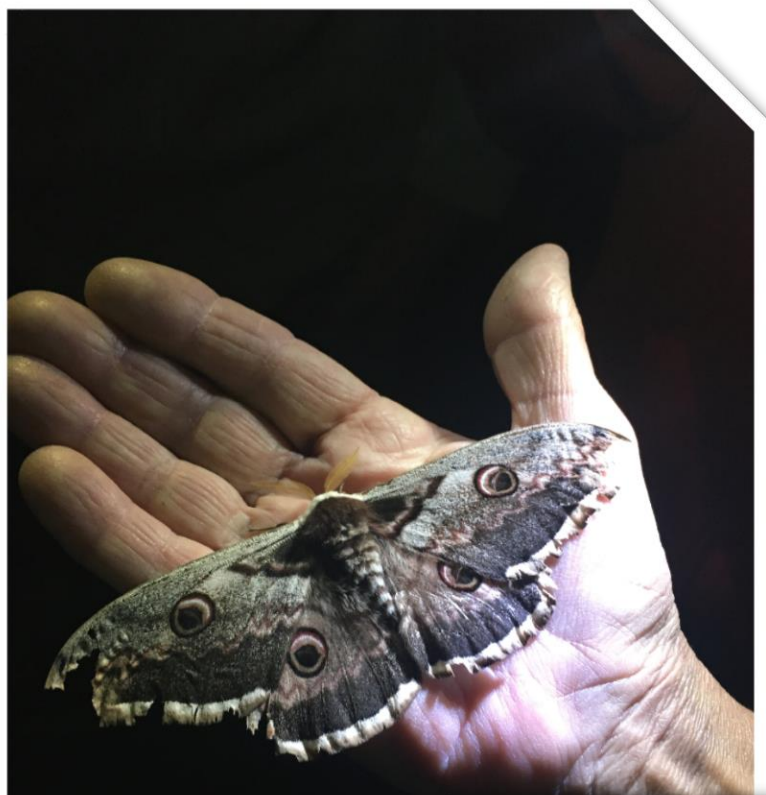


Réunion publique

Atlas de
Biodiversité
Communale

10 octobre 2023



Qu'est-ce que la biodiversité ?

→ Sommet de la Terre de Rio de Janeiro (1992)

« l'ensemble des **êtres vivants** ainsi que les **écosystèmes** dans lesquels ils vivent »

- Office Français pour la Biodiversité (OFB)

Diversité des individus (gènes)

Diversité des espèces

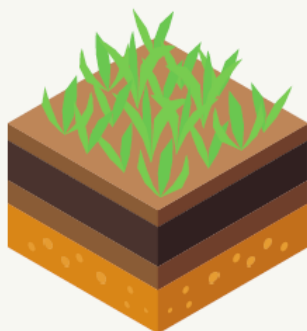
Diversité des écosystèmes



A quoi sert la biodiversité ?

Des services rendus par la Nature

Les services de support



Cycles du carbone et de l'azote
Formation du sol
....

Les services d'approvisionnement



Eau
Nourriture
Bois (énergie)
Bois (construction)
Fibres (vêtements)
Médicaments
....



Les services de régulation



Pollinisation
Qualité de l'air
Limitation des inondations
....

Les services culturels



Attractivité touristique
Cadre de vie
....



ABC, comme Agir pour la Biodiversité et le Climat

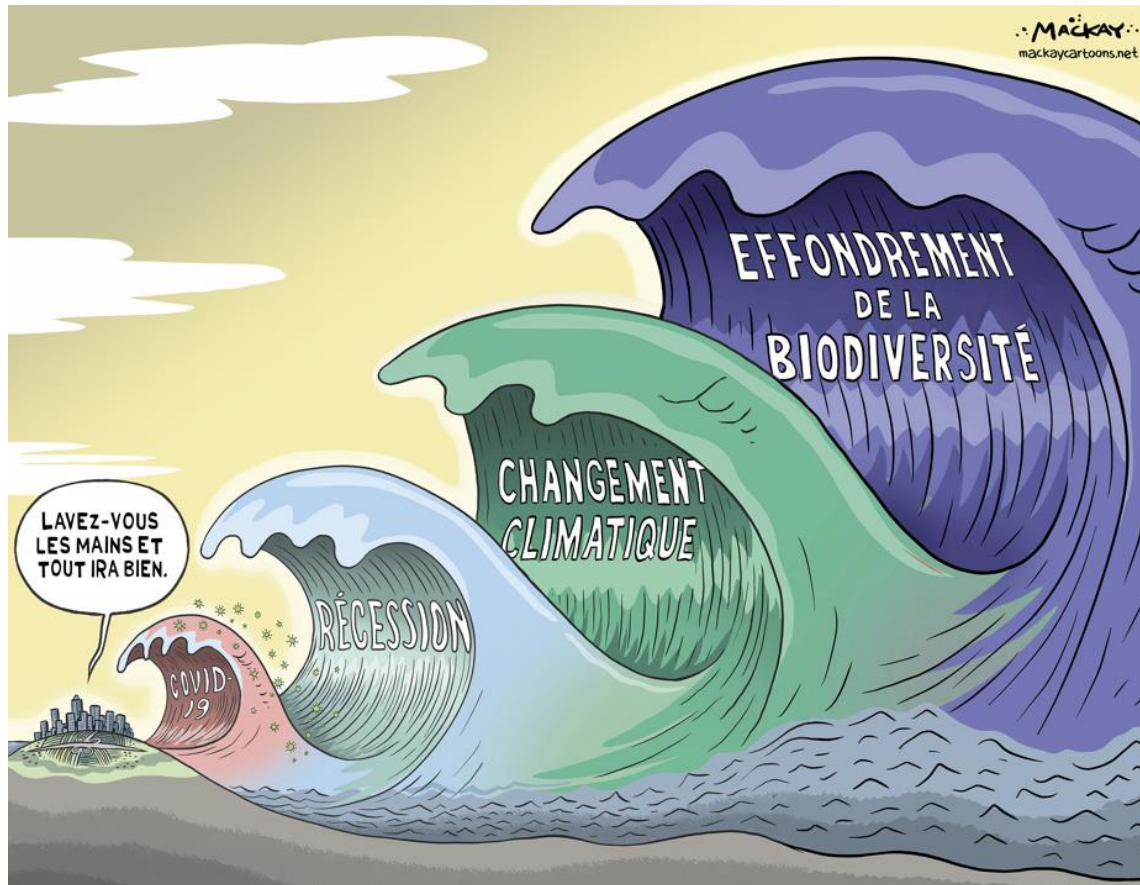


Figure 2 : Les Solutions fondées sur la Nature représentent un concept englobant diverses approches fondées sur les écosystèmes¹⁰

Désfis sociétaux

- | | | | |
|---|--------------------------|---|--------------------------------|
|  | Changement climatique |  | Réduction des risques naturels |
|  | Sécurité alimentaire |  | Santé humaine |
|  | Approvisionnement en eau |  | Développement socio-économique |

Pourquoi un ABC ?

Acquérir de la connaissance pour assurer la préservation de la biodiversité

Sensibiliser et mobiliser citoyens et acteurs locaux

Partager une vision stratégique du territoire et élaborer un plan d'actions



Comment mettre en place un Atlas de la biodiversité communale ?

ÉTAPE 1

Un premier inventaire, celui des connaissances



2

Établir le plan de prospection à partir des priorités identifiées



- Faune
- Flore
- Habitats

4

Réaliser le diagnostic : des inventaires à la hiérarchisation des enjeux



3

Mobiliser les citoyens dans la mise en œuvre de l'ABC



5

Formaliser les résultats : synthèses et cartographie des enjeux



6

Le plan d'actions : document clé pour l'action post-ABC

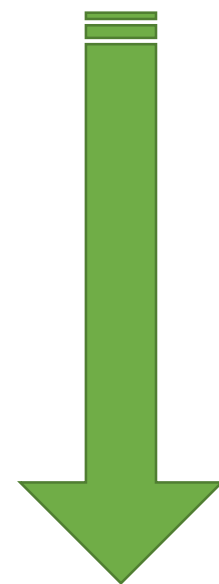


7

Partager et valoriser les productions de l'ABC



2021



2023

Un ABC avec les citoyens

— Plus de 200 participants, merci à tous !

➤ Des inventaires participatifs :

- Engoulevent 2022 et 2023
- Salamandres
- 24h biodiversité (14 mai 2022)
- Flore

➤ Des « avis de recherche »

- Mares et vieux arbres
- Hirondelles et martinets
- Hérisson
- Chouette effraie
- Chauves-souris
- Huppe fasciée
- Lézard des murailles
- Grand capricorne et lucane cerf-volant

➤ Des sorties tout public :

- Hirondelles 2021 et 2023
- Petites bêtes des cours d'eau
- Chauves-souris
- Papillons de nuit

➤ Des animations tout public :

- Stands lors de chemin(s) faisons !
- Une conférence pour mieux connaître les espèces proches de chez soi
- Atelier nichoirs

➤ Des animations scolaires, en complément des animations déjà existantes (mission Hérisson)

➤ Des habitants participent au comité de pilotage

AVIS DE RECHERCHE
Lucane cerf-volant
Lucanus cervus

Qui suis-je ?
Ce gros coléoptère (2-9 cm) aux remarquables mandibules de cerf chez le mâle, maintient la femelle lors de l'alimentation.

Où me trouves-tu ?
Cette espèce liée aux vieux arbres naturellement forestiers, dans les bocages et les parcs. L'espèce vole au crépuscule (parfois août). La larve vit dans les vieilles souches en décomposition.

Comment me reconnaître ?
Les mâles sont aisément reconnaissables et peu discrets, très lents comme au vol (handicap prononcé des mandibules!).

Si vous observez le lucane/la biche :
Date, adresse complète, photos si possible.
➔ À envoyer à biodiversite@laille.fr

Vous participez ainsi à l'élaboration de l'Atlas de la Biodiversité Communale (ABC). Connaître la présence et la répartition de ces espèces à Laille permettra d'établir un diagnostic de la commune et de proposer un plan d'actions en faveur de la biodiversité.



Emprise de Laillé
● Localisation des observations d'Engoulevents d'Europe



0 500 1 000 m

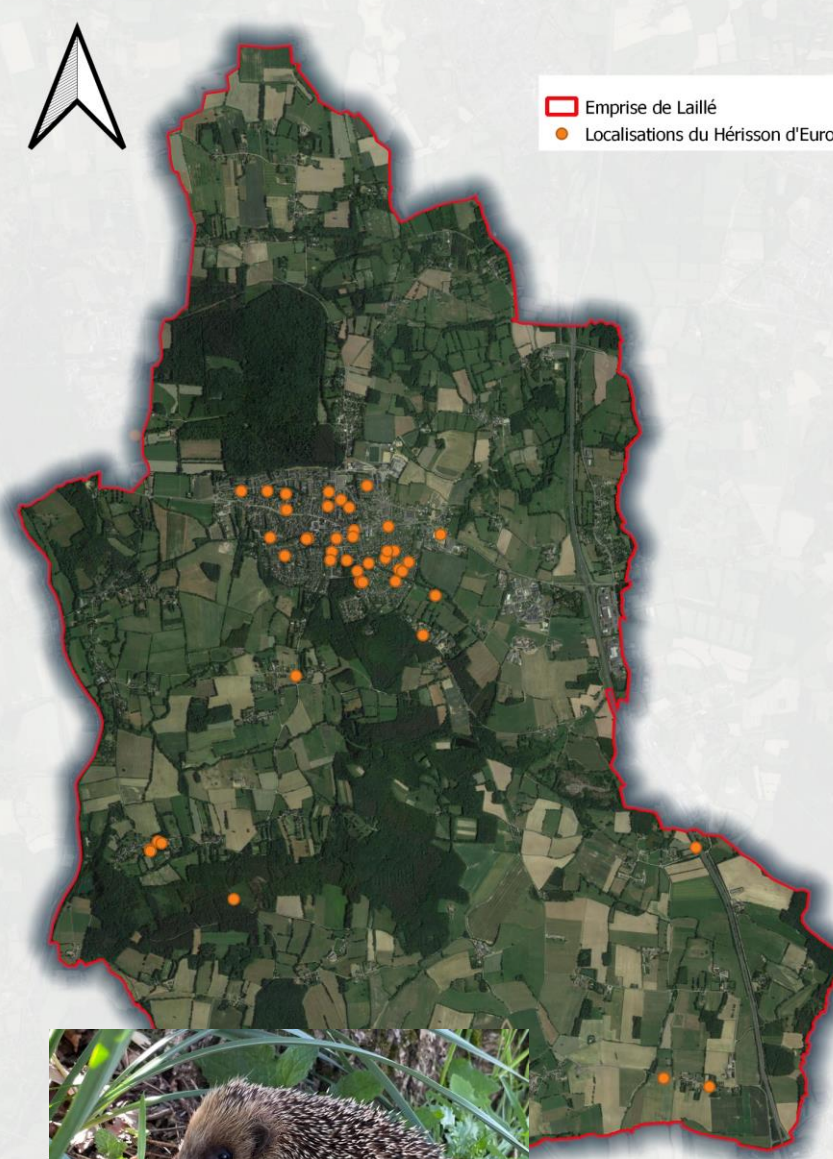
2023, Mairie de Laillé
 Fond de carte : Google satellite
 Sources : Faune-Bretagne, Mairie de Laillé



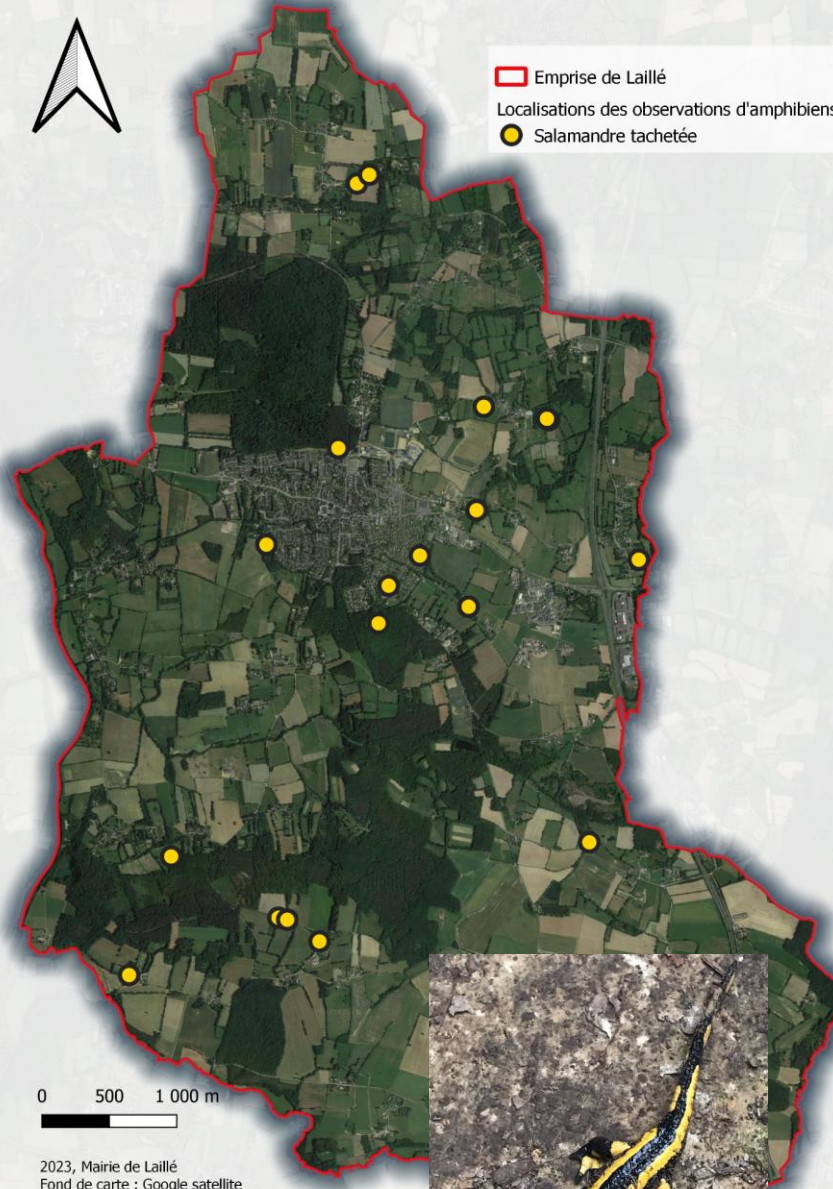
Engoulevent d'Europe



Emprise de Laillé
● Localisations du Hérisson d'Euro



Emprise de Laillé
 Localisations des observations d'amphibiens
● Salamandre tachetée



0 500 1 000 m

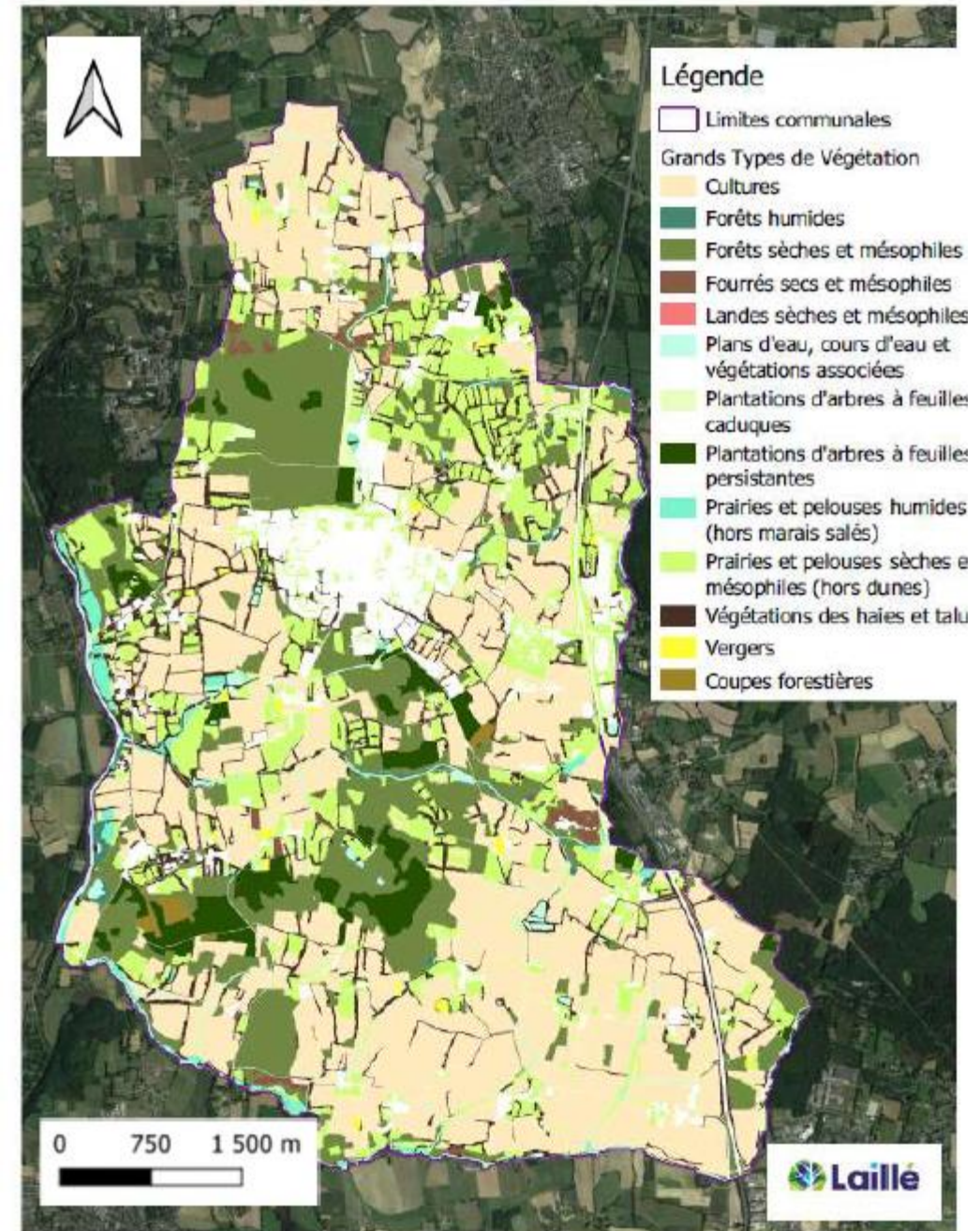
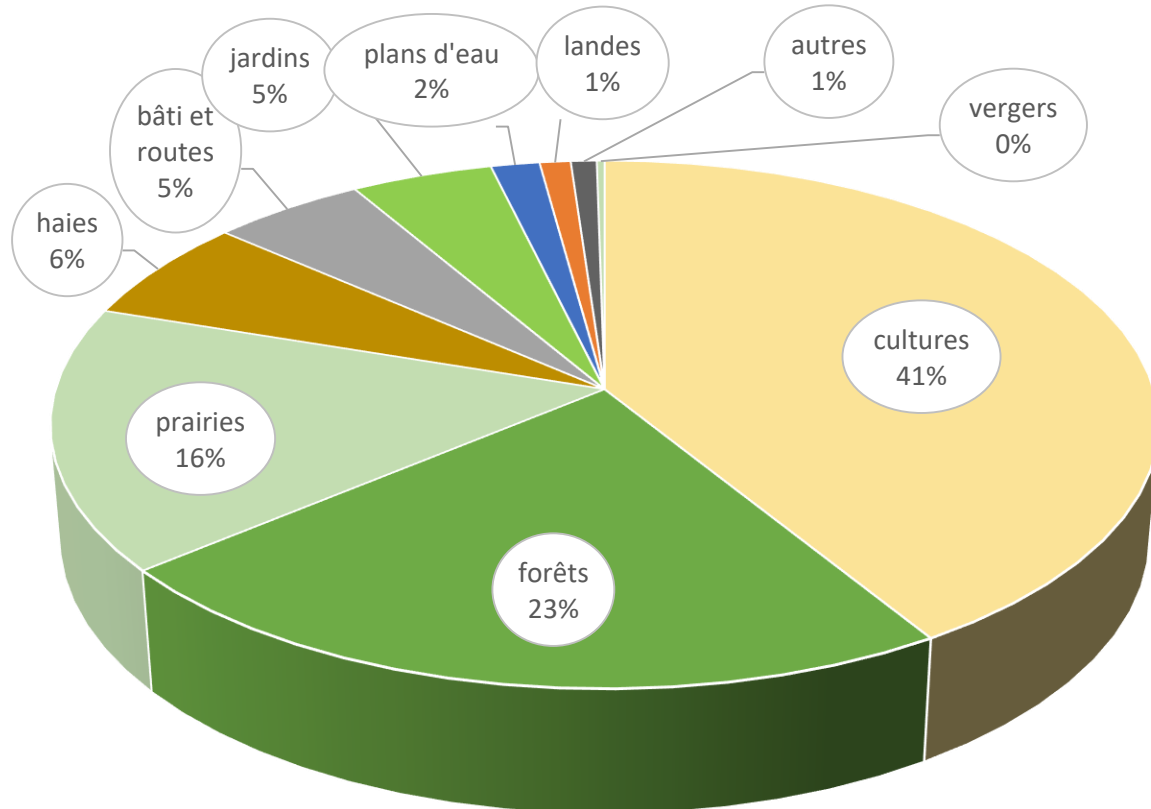
2023, Mairie de Laillé
 Fond de carte : Google satellite
 Sources : Mairie de Laillé, LPO Bretagne



Diagnostic ABC

Les milieux présents

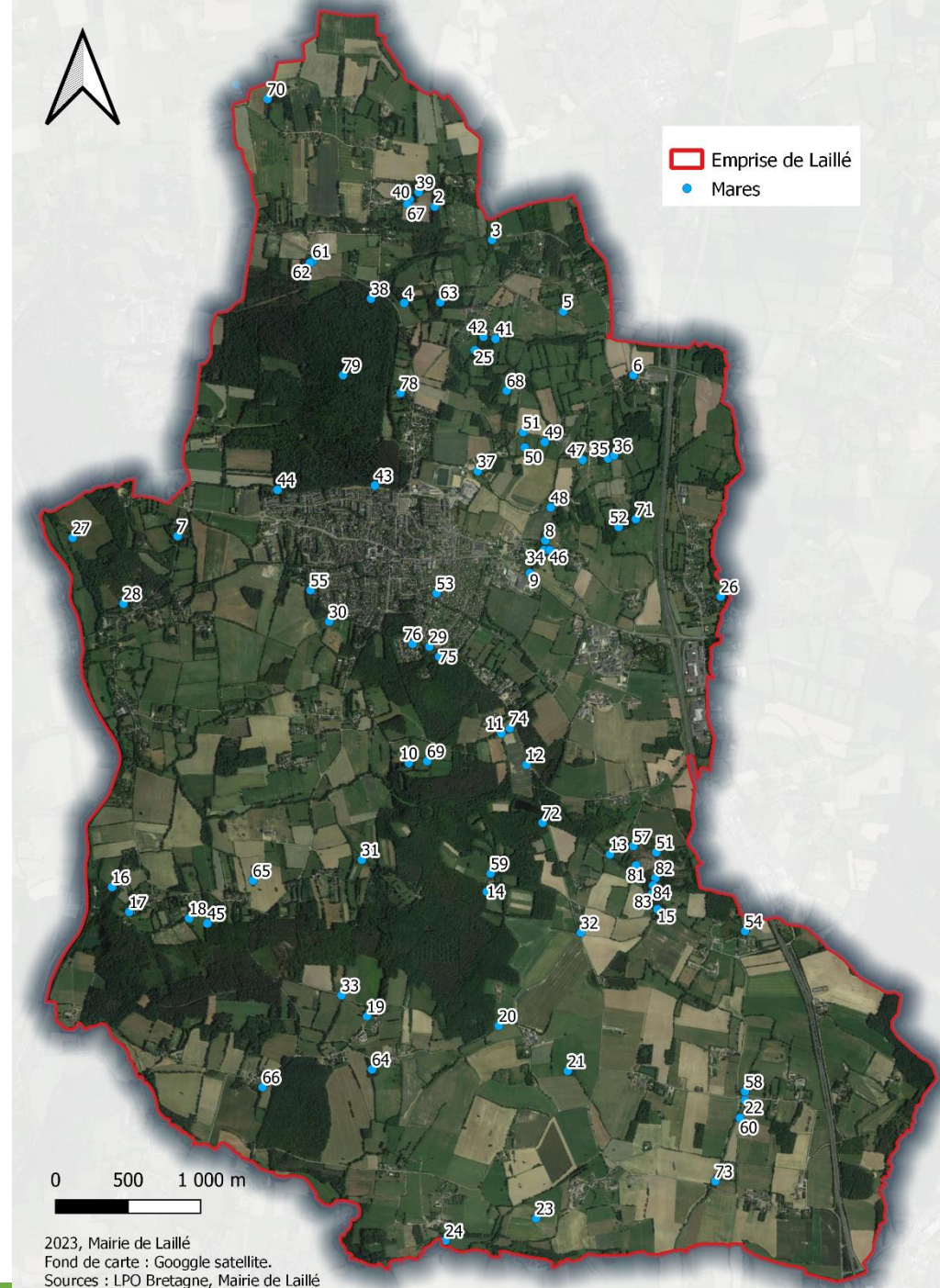
- 50 km de cours d'eau environ
- 76 mares inventoriées
- Environ 240 km de haies



Diagnostic ABC

Les mares

- 76 mares inventoriées
- Une densité déjà intéressante
- Des zones moins denses...ou moins bien connues ?
- Certaines à restaurer (curage, élagage d'arbres pour préserver la luminosité...)
- Présence de triton crêté, triton marbré, rainette verte
- Présence de Fluteau nageant (espèce protégée)

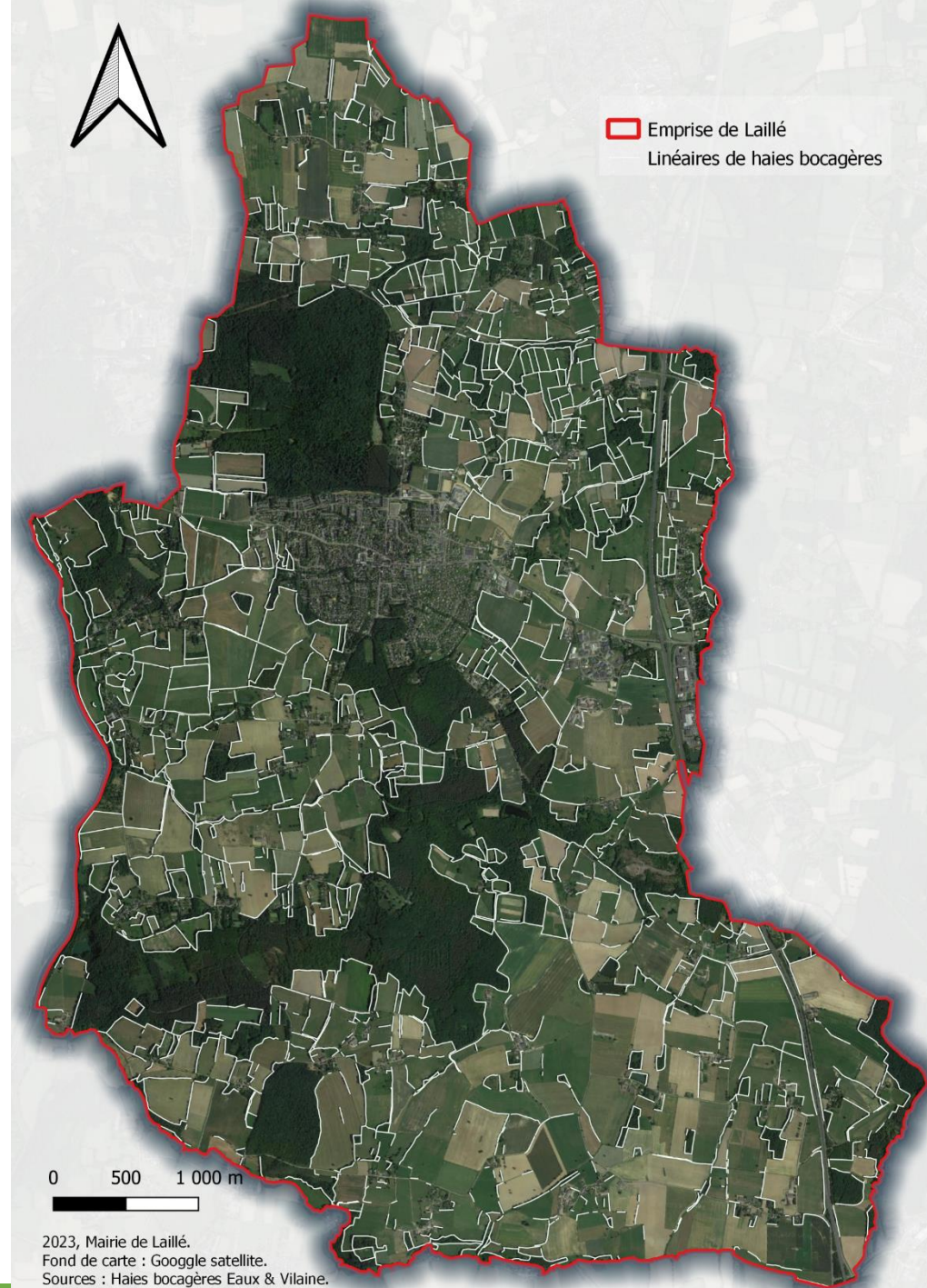


Diagnostic ABC

Les haies

- Un bocage plutôt bien préservé
- Mais des disparités selon les secteurs

- Zones de densité faible de haies
Secteurs prioritaires identifiées à la restauration



Diagnostic ABC

— Les espèces

Près de **1700 espèces** recensées à Laillé

environ 100 espèces remarquables

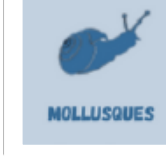
groupe taxonomique	nombre d'espèces connues en Bretagne	nombre d'espèces connues à Laillé	nombre d'espèces remarquables à Laillé
oiseaux	241	109	39
mammifères (hors chauves-souris)	50	27	2
chauves-souris	22	15-18	6-8
amphibiens	15	13	7
reptiles	10	6	4
invertébrés	?	814	26
flore	>3000	711	22
TOTAL	?	1698	103

Les groupes étudiés

— Les invertébrés

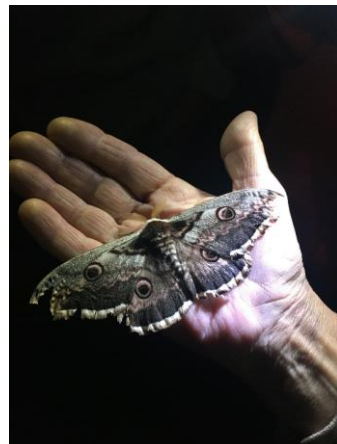


- 814 espèces inventoriées à Laillé dont 696 dans la durée de l'ABC
- Diversité importante à nuancer avec l'état général des connaissances sur les invertébrés.
- Quelques prairies remarquables pour leur diversité
- Zones de landes et d'affleurements rocheux intéressants
- Bocage avec de nombreux arbres âgés



Les groupes étudiés

Les invertébrés : les papillons



- 260 espèces inventoriées à Laillé dont 48 papillons de jour et 212 papillons de nuit
- Un papillon de jour en danger lié aux landes sèches à affleurements, le Faune, vu en deux endroits.
- Trois autres espèces “quasi-menacées” : la Petite Violette, la Mélitée des centaurees et le Miroir (prairies et landes).
- Deux espèces d’hétérocères nouvelles pour l’Ille-et-Vilaine : *Nycteola siculana* et *Chrysoesthia drurella*.
- Hétérocères remarquables liés au bocage mais surtout aux landes sèches et chaudes (site de la Roche) : *Compsoptera opacaria*, *Crocallis dardoinaria*, *Isturgia famula*, *Pyropteron meriaeforme*...



Les groupes étudiés

— Les invertébrés : les coléoptères



- Plusieurs espèces saproxylophages recherchées : Grand Capricorne et Lucane Cerf-Volant (Pique-Prune non trouvé)
- 49 espèces de carabes. Essentiellement des espèces communes, hormis *Calosoma inquisitor*.



Les groupes étudiés

— Les invertébrés : les pollinisateurs



- 3 abeilles nouvelles pour la Bretagne : *Lasioglossum bluethgeni*, *Andrena falsifica* et *Andrena tenuistriata*
- 45 espèces de syrphes dont 4 intéressantes : *Megasyrphus erraticus*, *Merodon moenium*, *Mallota cimbiciformis* et *Myolepta dubia*.



Les groupes étudiés

— Les invertébrés : autres groupes



- 25 espèces de punaises aquatiques dont 2 assez rares, *Sigara scotti* à la Douettée et *Sigara limitata* à la Corbinais.
- 30 espèces de mollusques (21 terrestres et 9 aquatiques)
- 145 espèces d'araignées dont deux espèces landicoles peu communes à la Roche.



Les groupes étudiés

— Les mammifères

- 27 espèces observées à Laillé (41 présentes en Bretagne)
- Diversité moyenne à élevée
- Densité importante d'espèces communes
- Paysage largement favorables aux mammifères : grands boisements, bocage dense, cours d'eau variés
- Principaux enjeux: intensification agricoles, obstacles à la continuité écologique



Chevreuil



Blaireau



Martre des pins



Lièvre d'Europe



Sanglier



Les groupes étudiés

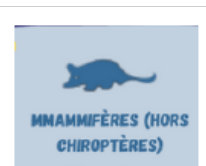
— Les mammifères



Les groupes étudiés

— Les mammifères

- Des espèces patrimoniales :
 - Loutre d'Europe,
 - Putois d'Europe
- Des espèces en raréfaction
 - rat des moissons,
 - musaraigne pygmée



Les groupes étudiés

— Les chauves-souris

- 15 à 18 espèces à Laillé (22 en Bretagne)
- 4 espèces présentent un enjeu d'intérêt communautaire et sont inscrites sur liste rouge de l'UICN pour la région Bretagne



Colonie de Murin à oreilles échancrées et Grand rhinolophe



Barbastelle d'Europe



Grand murin

Les groupes étudiés

Les chauves-souris

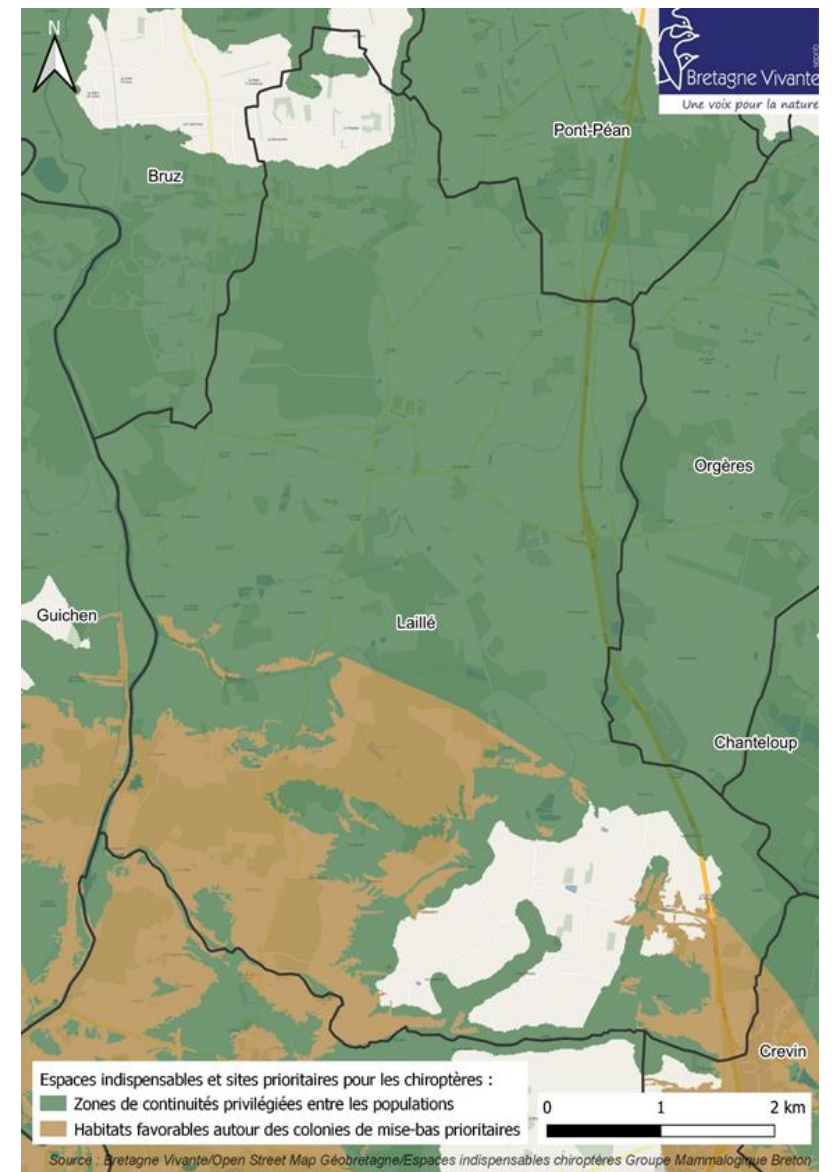
- Diversité des milieux présentent un réel intérêt pour les chauves souris, zones de chasse et de gîte nombreuses

Domaine vital des chauves souris, plus ou moins important selon l'espèce (plusieurs km²)

Diversité des milieux naturels à fort intérêt (zones de chasse et corridors écologiques)

- vallées
 - boisements
 - zones bocagères
- > conserver une connexion entre les habitats

Gros potentiel d'accueil dû à l'habitat naturel et au patrimoine bâti de la commune (vieilles fermes avec dépendances...)



Les groupes étudiés

— Les chauves-souris

- Principaux enjeux: **préservation des habitats favorables** (arbres morts, cavités, bâtiments), **vigilance sur la pollution lumineuse**

Une dizaine d'espèces sont concernées par le bâti

Recherche de **gîtes et micro-gîtes**: sous les combles, dans les pièces de charpentes, dans les cavités ...



les "pendues"



les "fissurées"



Indices de présence : guano

Les groupes étudiés

— Les amphibiens

- 8 espèces à Laillé
- 60 % des espèces bretonnes
- **Toutes sont protégées**
- **Plusieurs espèces remarquables (dont Triton crêté et Triton marbré)**

- **76 mares recensées, 25 inventoriées**

- Principaux enjeux : maintien et restauration des habitats (mares, bocage et boisements)



Les groupes étudiés

— Les amphibiens



© M. Brach-wikipedia

Alyte accoucheur



Rainette verte



© Pia Gadenne



Agir pour
la biodiversité



Les groupes étudiés

— Les reptiles

- 6 espèces à Laillé
- 60 % des espèces en bretonnes
- Toutes sont protégées
- **Plusieurs espèces remarquables**
- Forte présence de la Vipère péliade

- Principaux enjeux : maintien des milieux favorables (landes, bocage, lisières forestières)



Lézard à deux raies



Vipère péliade

Les groupes étudiés

— Les reptiles



Lézard à deux raies



Coronelle lisse

Couleuvre helvétique & orvet fragile



Lézard des murailles



Agir pour
la biodiversité



Les groupes étudiés

— Les oiseaux

- 76 espèces à Laillé
 - 69 en période de nidification
 - 28 en période de migration
- Des espèces remarquables de forte responsabilité identifiées pour tous les cortèges (forestier, milieux ouverts, zones humides)
- Principaux enjeux : maintien et restauration d'habitat (zones de nidification et de nourrissage)



Engoulevent d'Europe



Chardonneret élégant



Martinet noir

Les groupes étudiés

Les oiseaux

Chevêche d'Athéna

Pigeon colombin

Engoulevent d'Europe

Bruant jaune

Pic épeichette

Fauvette des jardins

Pic noir

Rougequeue noir

Grèbe castagneux



Bruant jaune



Engoulevent d'Europe

Zones humides



Grèbe castagneux



Pigeon colombin

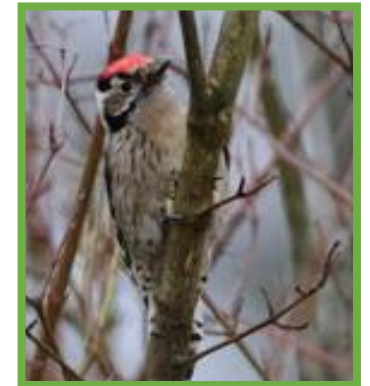


Chevêche d'Athéna



Pic noir

Milieus forestiers



Pic épeichette

Bâti



Rougequeue noir



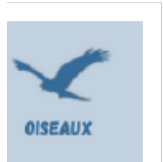
Fauvette des jardins

Bocage

Landes



Agir pour
la biodiversité



Les groupes étudiés

— Flore et habitats

- 10 espèces patrimoniales connues dont 3 revues lors de l'ABC : Isopyre faux pygamon, Orchis brûlé et Fluteau nageant
 - Inventaire à poursuivre
- Diversité de milieux
- Milieux d'intérêt :
 - Prairies sèches et humides
 - Landes sèches et humides
 - Affleurements rocheux et pelouses



Fluteau nageant



Glaïeul d'Illyrie

© J. LAIGNEL



Orchis brûlé



Isopyre faux pygamon

© S. Filoche



Hottonie des marais

Les enjeux de biodiversité à Laillé

1 Préservation et restauration de la biodiversité

Milieus naturels

Corridors écologiques

Espèces

2 Sensibilisation et accompagnement

Enfants Habitants Agriculteurs Forestiers Entreprises

3 Amélioration des connaissances

Poursuivre et actualiser les inventaires

4 Intégrer la biodiversité dans les politiques publiques

Urbanisme/aménagement

Education

Gestion des espaces

Les sites d'intérêt particulier

La Roche



La Corbinais



Le Cleux



Les plan d'actions Biodiversité

Des fiches techniques

Ex :
Planter une haie,
Créer ou restaurer
une mare



Des fiches projets

Axe 1 : Préserver et restaurer la biodiversité
Campagne / Nature en ville / Sites d'intérêt

ex : Restaurer un réseau de mares
ex : Préservation du site de La Roche

Axe 2 : Sensibiliser et accompagner

ex : Création d'une Aire Terrestre Educative
ex : Accompagner les habitants à la biodiversité des jardins

Axe 3 : Amélioration des connaissances

ex : Actualiser l'inventaire des hirondelles

Projets transversaux

ex : intégrer la biodiversité dans les politiques publiques
ex : suivi et évaluation du plan d'action

Merci de votre attention !



Des questions ?