

**DOUZÉMOIS**

SAISON  
CULTURELLE  
2023 — 2024  
commune  
de Lailé

**2023**  
**2024**







# DOUZÉM OIS

SAISON  
CULTURELLE  
2023 — 2024  
commune  
de Lailé

22 septembre 2023. Go pour notre nouvelle saison culturelle, avec toujours des spectacles débordant d'imagination et qui s'adressent à tous. Le Bal des Oiseaux ouvre la saison par un rendez-vous musical et costumé organisé avec Pont-Péan et Chartres-de-Bretagne. Laissez-vous emporter dans un tourbillon fantastique jusque tard dans la nuit. Il y aura ensuite les voix explosives de Maaar, un ciné concert où nous prendrons de la hauteur, Dionysos raconté avec drôlerie et tendresse, de la magie mentale interactive, une aventure burlesque avec des bateaux en papier, un Molière qui s'émancipe, une soirée western, une veillée très poétique que vous n'aurez pas envie de quitter tant on y est bien...

Les comédiens et les musiciens vous attendent. Ils se préparent, répètent et peaufinent leur spectacle. Ils sont aux aguets, ont hâte de vous rencontrer. Venez partager leurs histoires et découvrir d'autres horizons. Avec leurs imaginaires, ils questionnent notre société et subliment notre condition humaine. Vous vous souviendrez de chacune de leurs histoires. Aucune ne vous laissera indifférente, toutes vous emporteront dans un monde qui leur est propre.

La saison culturelle du DouzémOis prend le pari de réunir encore plus de spectateurs cette année ! Osez nous rejoindre au spectacle. Nous vous attendons avec grand plaisir.

Adjointe à la vie  
associative et à la culture  
**ANNE  
CHATELAIN LE COURIAUD**

Élus de la commission culture  
**OLIVIER LATOUCHE  
EDWIGE MOINEAU  
MATTHIEU MORANGE  
SOPHIE PELOIS  
MARIE-ANNE TOURNOUX  
GIL SOUFFLET**

**ÉQUIPE DE LA SAISON**

Direction / programmation  
**PAULINE MARREC**

Suivi administratif  
et communication  
**MATHILDE DU MESNIL**

Régie  
**EMMANUEL BEURIER  
SAM CHARI**

# SAISON CULTURELLE

 PARKING  
ESPACE BEAUSOLEIL  
PONT-PÉAN

 POINT 21

 ÉGLISE DE LAILLE

 PÉNICHE  
SPECTACLE

 L'ARCHIPEL

 SALLE DU CONSEIL  
MAIRIE DE LAILLÉ



1, 2, 3 SAISONS !

☐ VEN.22.SEPT

**LE BAL  
DES OISEAUX**



☐ DIM.8.OCT

**MAAAR**



☐ VEN.20.OCT

☐ SAM.21.OCT

**NIMBUS**



☐ VEN.17.NOV

☐ SAM.18.NOV

**PETITES TRACES**



□ VEN.24.NOV

## CHEZ DIONYSOS



□ JEU.7.DÉC

□ VEN.8.DÉC

## VRAI/FAUX (RAYEZ LA MENTION INUTILE)



□ JEU.11.JAN

## UN OcéAN D'AMOUR



□ JEU.8.FÉV

## LE MALADE IMAGINAIRE



□ VEN.15.MARS

## RÈGLEMENT DE COMPTES



□ LUN.25.MARS

## J'AI DORMI PRÈS D'UN ARBRE



□ DIM.7.AVR

## LA VEILLÉE



□ VEN.12.AVR

## P. SABRINA KHAN I. RAPHAËL KHAN



□ SAM.25.MAI

## LES CAUSERIES D'EMMA LA CLOWN





**BAL FESTIF  
ET COSTUMÉ**

**VENDREDI 22  
SEPTEMBRE  
20H00**

**UN, DEUX, TROIS SAISONS !**

• CIE ENGRENAGE[S] •

# **LE BAL DES OISEAUX**

**Ouverture de saison partagée avec l'espace Beausoleil de Pont-Péan et le Pôle Sud de Chartres-de-Bretagne.**

Le Bal des Oiseaux, c'est la rencontre entre la costumerie Des habits et Vous et le groupe de musique Tiki Paradise. Dans un décor de jungle convivial et chaleureux, c'est une invitation à faire un pas de côté vers un ailleurs musical et costumé. Le public pourra, à sa guise, parader, danser, guidé par les rythmes chauds et endiablés de la musique Exotica et par un maître de cérémonie, à la fois meneur de danse et diva. Un moment pour célébrer le collectif et se sentir ensemble !

Musique : **Benoît Rutten** (batterie, percussion), **Martin Feuvrais** (contrebasse, claviers),

**Nicolas Chatalain** (guitare, piano, chant ), **Erwan Salmon** (saxophone, claviers)

Costumerie : **Julien Moinel, Baptiste Abraham, Margot Le Du, Noémie Bourigault**

Comédien/maître de cérémonie : **Karl Bento**

Régisseur général et constructeur : **Luc Mainaud**

Constructrice, scénographie, lumière : **Bénédicte Beurard**

Son : **Vincent Hursin**

Création costumes : **Margot Le Du et Noémie Bourigault**

Mise en scène : **François Juliot**

Avec le soutien de **Rennes Métropole**



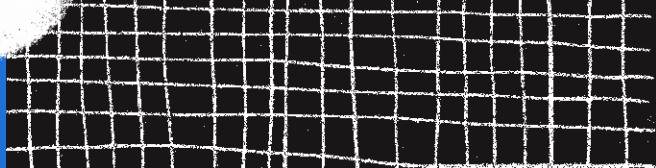
**PARKING  
ESPACE BEAUSOLEIL  
PONT-PÉAN**

**GRATUIT SUR RÉSERVATION  
Bar et restauration  
sur place**

**DURÉE DE 03H00**



**LE GRAND  
SOUFFLET**  
4 AU 14 OCT. 2023  
EXHIBITION ILE-ET-VILAINE





# MAAAR

Maaar c'est 3 voix, 3 histoires et une multitude de voyages.

Rebecca Roger Cruz (Paranda La Cruz, Aa'In) est tournée vers le Venezuela, la Colombie et l'Andalousie. Elsa Corre (Duo du Bas, Barba Loutig, Le Chant de la Griffes) est tournée vers la Bretagne et la Galice. Charlotte Espieussas vers l'Occitanie, l'Italie et le Mexique.

Maaar prend sa source dans les poumons des trois chanteuses. Maaar c'est la mer en espagnol, la langue qui les réunit. Maaar c'est l'eau qui va permettre la fusion de leurs univers. Près de la mer comme en montagne, sur le littoral finistérien, tout comme dans le Quercy, c'est un élément qui les inspire. Un nouveau souffle créé par l'énergie de trois voix percutantes qui vous emportera dans la transe des chants de travail, dans la sensibilité des plaintes, au fil de l'eau et des récits de vie, au rythme d'une nature abondante. Maaar c'est aussi le cratère d'un volcan, parfois rempli par un lac ou la mer. Maaar, c'est explosif et bouillonnant, une vague sonore qui vous submergera.

Voix et percussions : **Elsa Corre**

Voix et percussions : **Rebecca Roger Cruz**

Voix, percussions et accordéon : **Charlotte Espieussas**

Lumière : **Johan Corrèze**

Son : **Olivier Renet** et **Yanna Plougoulm**

Coach vocal : **Emmanuel Pesnot**

Percussionniste, arrangeur et pédagogue : **Aleix Tobias**

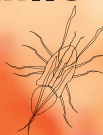
Regard extérieur scénique : **Hélène Bourdaud**



# marmaille en fugue

18 | 25 oct.  
2023

Lillico | Rennes  
[www.lillicojeunepublic.fr](http://www.lillicojeunepublic.fr)



**CINÉ  
CONCERT**

**SAMEDI 21  
OCTOBRE  
17H00**

• NEFERTITI IN THE KITCHEN •

# NIMBUS

Deux savants fous vous accueillent dans leur laboratoire, fourmillant d'instruments de musique et autres curiosités de fabrication maison comme des appeaux, des clochettes, des petits jouets cassés, des bobines magnétiques de cassettes audio...

Dans un univers burlesque et théâtral, ils mettent en musique des histoires qui parlent du ciel, de ses phénomènes, de ses ressources et des mystères qu'il recèle. Jen Rival et Nicolas Méheust nous invitent à découvrir cinq courts métrages propices à la réflexion et l'échange.

Au cœur de cette nouvelle création, nous retrouvons des thèmes chers aux deux musiciens : la nature, les animaux et le ciel. Source d'énergie à préserver, terrain de jeu, espace à explorer ou à conquérir, le ciel intrigue et attire. Nimbus, c'est un voyage dans les airs, une invitation à prendre de la hauteur.

Création et musique : **Jen Rival** et **Nicolas Méheust**

Création lumière : **Thibaut Galmiche**

Œil extérieur : **Fanny Bouffort**

Avec le soutien de **Rennes Métropole**



**VENDREDI 20 OCTOBRE À 09H30 ET 11H00**

**DURÉE DE 40 MIN  
TOUT PUBLIC  
À PARTIR DE 3 ANS**



**SALLE DE L'ARCHIPEL  
NOUGARO 2**

**TARIF PLEIN : 9 EUROS  
TARIF RÉDUIT : 7 EUROS  
TARIF SORTIR ! : 4 EUROS**







**EXPÉRIENCE  
SENSORIELLE  
POUR LES  
TOUT-PETITS**

**VENDREDI 17  
SAMEDI 18  
NOVEMBRE  
9H15 ET 10H30  
10H30**

• CIE NOMORPA •

# PETITES TRACES

Une page blanche est disposée sur le sol, où interviennent deux interprètes, avec des craies, en construisant un univers sonore et visuel. Les images et les sons prévalent sur la parole, les sensations servent de base à une relation intime avec le spectateur.

L'écriture naît au plateau, se déployant grâce à la correspondance des matières, des traces et des sons, réalisés en direct au cours de la représentation. Une page blanche comme une métaphore de notre rapport au monde, comme une question posée aux spectateurs, à l'aube de leurs existences.

Dans ce spectacle, les réactions des enfants sont laissées libres, et ils peuvent être amenés à manipuler de la couleur avec de la craie. Prévoir des habits non fragiles.

Mise en scène et conception artistique : **Sidonie Brunellière**

Jeu : **Clémentine Pasgrimaud, Eliz Barat** (en alternance avec Sheila Maeda ou Falila Taïrou)

Scénographie : **Sidonie Brunellière** Musique : **Elisabeth Hérault et Maxime Arnault**

Costumes : **Laure Chartier**

Régie plateau : **Nicolas Chavet** en alternance avec **Sophie Mesnager**



**DURÉE DE 45 MIN  
DE 6 MOIS À 6 ANS**

**SALLE SCÈNE DU POINT 21**

**TARIF PLEIN : 7 EUROS  
TARIF SORTIR ! : 4 EUROS**

**13**



CHEZ  
DIONYSOS

CONTE  
THÉÂTRE D'OBJETS  
MUSIQUE

VENDREDI 24  
**NOVEMBRE**  
20H30

• CIE LES BECS VERSEURS •

# CHEZ DIONYSOS

Souvent uniquement considéré comme le dieu du vin, Dionysos est plus exactement le dieu de l'ivresse : c'est-à-dire le dieu du Passage, le passage entre deux mondes, entre deux états. C'est une histoire vieille comme le monde, de naissance, de mort et de renaissance... à moins que ce ne soit l'inverse.

L'autrice et narratrice, Myriam Gautier, joyeusement accompagnée par le saxophoniste Daniel Paboef, nous raconte une fable, à l'écriture vive et ciselée, d'une drôlerie et tendresse irrésistibles. Un précieux cadeau de la vie, qu'on emporte avec soi.

Texte et jeu : **Myriam Gautier**  
Musique et jeu : **Daniel Paboef**  
Regard extérieur à la mise en scène : **Marina Le Guennec**  
Lumière : **Maryse Rossignol**  
Scénographie : **Antoine Rey** et **Yann Kerrien**



VENDREDI 24 NOVEMBRE À 14H00

DURÉE DE 45 MIN  
TOUT PUBLIC  
A PARTIR DE 10 ANS



SALLE DE L'ARCHIPEL  
NOUGARO 2

TARIF PLEIN : 9 EUROS  
TARIF RÉDUIT : 7 EUROS  
TARIF SORTIR ! : 4 EUROS





**PETITE FORME  
MAGIQUE  
ET THÉÂTRALE**

**JEUDI 7  
VENDREDI 8  
DÉCEMBRE  
20H30**

• CIE LE PHALÈNE / THIERRY COLLET •

# **VRAI / FAUX (RAYEZ LA MENTION INUTILE)**

Vrai/Faux est un spectacle de magie mentale interactif et théâtral qui démarre sur le ton de la conférence scientifique. Les illusions d'optiques intriguent et amusent tout en ramenant l'illusion sur le terrain de la rationalité. Mais les expériences psychologiques et les effets magiques deviennent rapidement plus troublants et inquiétants : le mentaliste devine des mots choisis secrètement, révèle des souvenirs et des pensées personnelles du public, prévoit à l'avance les choix d'un spectateur ; le spectacle interroge alors ce qui conditionne nos choix, nos opinions et nos croyances.

Des questions adressées avec humour à la fin du spectacle montrent que si le public dans son ensemble a vécu la même expérience, chaque spectateur peut en avoir une perception et une interprétation radicalement différente.

Conception : **Michel Cerda** et **Thierry Collet**

Effets magiques : **Thierry Collet**

Interprétation : **Lauren Legras**

Administration : **Paul Nevo**

Chargée de production : **Léonard Poupot**



**JEUDI 7 DÉCEMBRE À 15H00**

**DURÉE DE 50 MIN  
TOUT PUBLIC  
A PARTIR DE 12 ANS**



**MAIRIE DE LAILLY**

**TARIF PLEIN : 9 EUROS  
TARIF RÉDUIT : 7 EUROS  
TARIF SORTIR ! : 4 EUROS**



• CIE LA SALAMANDRE •

# UN OCÉAN D'AMOUR

Deux protagonistes en blouse grise, employés oubliés au fond du placard d'une quelconque administration, façonnent des bateaux en papier à longueur de journée. Au détour d'une feuille, ils plongent dans un univers décalé laissant libre cours à leur imagination.

Un Océan d'amour est l'histoire de Monsieur, partant chaque matin pêcher au large des côtes bretonnes. Mais ce jour-là, c'est lui qui est pêché par un effrayant bateau-usine. Pendant ce temps, Madame attend. Convaincue que son homme est en vie, elle part à sa recherche. C'est le début d'un périlleux chassé-croisé.

Spectacle au scénario drôle et touchant, nous sommes entraînés dans une cascade de péripéties ; une odyssee épique, poétique et marionnettique.

Écriture et interprétation : **Samuel Lepetit** et **Christophe Martin**  
Mise en scène : **Denis Athimon**



JEUDI 11 JANVIER À 14H00

DURÉE DE 45 MIN  
TOUT PUBLIC  
A PARTIR DE 7 ANS



SALLE DE L'ARCHIPEL  
NOUGARO 2

TARIF PLEIN : 9 EUROS  
TARIF RÉDUIT : 7 EUROS  
TARIF SORTIR ! : 4 EUROS





THÉÂTRE

JEUDI 8  
FÉVRIER  
20H30

• COLLECTIF CITRON •

# LE MALADE IMAGINAIRE

Parce qu'on peut tomber brusquement amoureux, malade, ou dans les mailles d'une pensée fallacieuse, trompeuse, dictée par les soi-disant savants, parce que le malade n'est pas toujours celui qu'on croit...

Les jeunes amoureux, Angélique et Cléante, voient leur relation empêchée par un père égoïste qui rêve de marier sa fille à un médecin pour satisfaire ses intérêts personnels.

Le collectif Citron presse l'œuvre de Molière et en extrait l'émancipation d'une jeunesse qui a le courage de s'affranchir d'une autorité paternelle égocentrique.

Interprètes : **Charles Lemâle, Aude Le Jeune, Jean-Pierre Morice, Clémence Solignac**

Mise en scène : **Juliette Héringier**

Création sonore : **DJ Spok**

Facteur de masques : **Samuel Constantin**

Production : **Élodie Biardeau**

Conception et création du dispositif lumières et régie : **Simon Rutten**

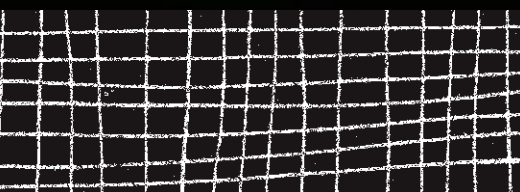
Régisseurs (en alternance) : **François Villain, Emmanuel Fornès ou Pierre Crasnier**

DURÉE DE 1H00  
TOUT PUBLIC  
À PARTIR DE 10 ANS



SALLE DE L'ARCHIPEL  
NOUGARO 2

TARIF PLEIN : 9 EUROS  
TARIF RÉDUIT : 7 EUROS  
TARIF SORTIR ! : 4 EUROS



RÉCIT  
ET IMAGE

VENDREDI 15  
 **MARS**  
 20H30

• CIE LA BANDE À GRIMAUD •

# RÈGLEMENT DE COMPTES

Dans un décor moitié saloon, moitié poussière, s'amoncellent de vieilles malles remplies de souvenirs des aïeux. Des traces d'un passé, celui des pionniers et de la conquête de l'ouest. Une période héroïque qui n'est pour Steve Kermabon, qu'un mythe. L'époque révolue d'une famille qu'il rêve en héros de western. Une histoire inventée pour combler le manque d'un père resté sur le bord du chemin, pour déjouer le secret. Steve vit sa vie comme on joue au cow-boy, se rêve en pionnier, le plus grand éleveur de pommes de l'ouest... ! Mais le temps est venu pour lui de sortir des histoires empruntées au cinéma, de régler ses comptes.

Ce spectacle est la rencontre d'extraits de vieux westerns américains et d'un conteur sur le plateau. Le passé qui persiste, obsède, et l'envie d'être à la hauteur de cet héritage. Un télescopage de vies, jusqu'à la collision...

Écriture : **Achille Grimaud** et **Pierre Tual**

Interprétation : **Achille Grimaud**

Mise en scène : **Pierre Tual**

Scénographie : **Alexandra Vincens**

Vidéo : **Élise Sorin**

Musique : **David Georgelin**

DURÉE DE 40 MIN  
TOUT PUBLIC  
A PARTIR DE 8 ANS



SALLE DE L'ARCHIPEL  
NOUGARO 2

TARIF PLEIN : 9 EUROS  
TARIF RÉDUIT : 7 EUROS  
TARIF SORTIR ! : 4 EUROS





CHANT  
ET MUSIQUE



LUNDI 25  
**MARS**  
10H30 ET 14H00

• MANU GALURE •

# J'AI DORMI PRÈS D'UN ARBRE

Manu Galure a marché 10 000 kilomètres et donné 360 concerts en deux ans pour un tour de France à pied et en chansons : le bilan carbone le plus faible et le taux d'emploi le plus fort de tous les artistes !

Dès son retour, il a rêvé de nouvelles histoires. Des aventures de troubadours, de sangliers qui vous mangent les pieds, d'arbres qui courent, de siestes trop longues et de pingouins qui puent.

Il a mélangé les souvenirs de gens rencontrés, de lieux visités, de conversations sur les chemins, de récits entendus. Il les a mixés avec sa culture générale, les contes et les beaux livres.

Dans ce spectacle écrit sur mesure pour le jeune public, Manu Galure fait ce qu'il aime : martyriser des fables, inventer des univers extravagants, faire rire et surprendre, à l'aide d'un piano à queue et d'un piano droit, bricolés et bancals.

Chant et piano : **Manu Galure**  
Piano : **Lorenzo Naccarato**  
Jeu, son et lumière : **Simon Chouf**

DURÉE DE 55 MIN  
TOUT PUBLIC  
A PARTIR DE 6 ANS



SALLE DE L'ARCHIPEL  
NOUGARO 2

Chez nos voisins,  
à Pont-Péan : découvrez  
ce spectacle en famille  
le dim 24 mars à 16h00  
Espace Beausoleil



• CIE OPUS •

# LA VEILLÉE

Mme Champolleau, MM Gauthier et Guillaume sont originaires de Bourgogne ; ils participent à une excursion organisée par la maison de retraite de Ménétreux.

À l'occasion de leur dernière soirée, ils invitent les spectateurs à partager une veillée et à déguster une soupe à l'oignon maison.

M. Guillaume animera la soirée, M. Gauthier alimentera le feu et Mme Champolleau la conversation...

On se laissera surprendre à chanter, à parler des étoiles, de flamme olympique, de Brigitte Bardot ou de fondue savoyarde, mais on verra aussi apparaître des extra-terrestres, des cuisinières à gaz et du pétrole en gel...

Au cours de cette veillée singulière où le réel va peu à peu se déguiser, l'imaginaire prendra le dessus, les zygomatiques iront bon train et les esprits se libéreront...

Jeu : **Chantal Joblon, Pascal Rome, Ronan Letourneur, Capucine Pellet, Patrick Girot**  
ou **Mathieu Texier**

Mise en scène : **Pascal Rome** Assistants : **Chantal Joblon et Ronan Letourneur**

Aiguillage : **Cyril Jaubert**

Régie et constructions : **Bruno Gastao, Laurent Patard, Mathieu Texier et Patrick Girot**

Costumes et accessoires : **Tezzer** Écriture : **Chantal Joblon et Pascal Rome**

En partenariat avec le **CCAS de la commune de Lailié**

**DURÉE DE 1H55**  
**TOUT PUBLIC**  
**A PARTIR DE 8 ANS**



**SALLE DE L'ARCHIPEL**  
**NOUGARO 2**

**TARIF PLEIN : 9 EUROS**  
**TARIF RÉDUIT : 7 EUROS**  
**TARIF SORTIR ! : 4 EUROS**





MUSIQUE  
INDIENNE

VENDREDI 12  
AVRIL  
20H30

# PARVEEN SABRINA KHAN & ILYAS RAPHAËL KHAN

Parveen Sabrina Khan et son frère Ilyas Raphaël Khan ont grandi en Inde. Forts de leur culture franco-indienne, ils associent l'univers des sons traditionnels aux musiques urbaines actuelles.

Parveen Sabrina, voix éminente de la nouvelle génération, interprète non seulement des chants classiques selon des thèmes précis définis par le mode raga, mais aussi des « mands », chants traditionnels du Rajasthan. De sa voix profonde, elle exprime avec virtuosité la poésie de cette musique sophistiquée où le texte lyrique, souvent court, laisse une large place à l'improvisation.

De son côté Ilyas Raphaël Khan, initialement formé au tabla s'autorise également des rythmes issus de la musique actuelle occidentale. Par son jeu attentif, sa dextérité et sa vitalité, il structure et met en valeur les improvisations de sa soeur.

Un duo fraternel captivant. Une plongée dans la musique indienne entre tradition, beatbox, percussions et improvisations vocales de haut vol.

Chant et musique : **Parveen Sabrina Khan** (chant, tampura)  
et **Ilyas Raphaël Khan** (tablas, beatbox)



Péniche spectacle dans  
le cadre de sa saison nomade  
départementale

TARIF PLEIN : 9 EUROS  
TARIF RÉDUIT : 7 EUROS  
TARIF SORTIR ! : 4 EUROS

DURÉE DE 1H15

PRAIRIE DE LA CORBINAIS

29



**CONFÉRENCE  
INSOLITE**

Événement organisé  
dans le cadre de la semaine  
de la transition  
écologique et solidaire  
"Chemin(s) faisons !"

**SAMEDI 25  
MAI  
20H30**

• EMMA LA CLOWN •

# **LES CAUSERIES POUR ÉCLAIRER LE MONDE**

Avec son air faussement naïf, Emma la clown adore poser des questions insolites à ses invités et permettre aux spectateurs d'apprendre, en riant.

Sa conférence est une conversation à bâtons rompus avec une personnalité, qui a des choses à nous apprendre sur son parcours, ses choix, ses recherches, poussée à la confiance dans une atmosphère aussi complice que bienveillante.

Après avoir déjà causé ici et là de chant avec Natalie Dessay, d'astrophysique avec Hubert Reeves, de chanson française avec Juliette et bien d'autres célébrités encore... elle causera à Laillé avec un invité (ou une invitée) surprise !

Interprète : **Emma la Clown** et invité surprise

**DURÉE DE 1H15  
TOUT PUBLIC  
À PARTIR DE 10 ANS**



**SALLE DE L'ARCHIPEL  
NOUGARO 2**

**TARIF PLEIN : 9 EUROS  
TARIF RÉDUIT : 7 EUROS  
TARIF SORTIR ! : 4 EUROS**

# RÉSERVATIONS

**MAIRIE DE LAILLÉ**  
**RUE DE LA HALTE**  
**BP 7 - 35890 LAILLÉ**  
**BILLETTERIE@LAILLE.FR**

**OUVERTURE**  
**DE LA BILLETTERIE**  
**DÈS LE 6 SEPTEMBRE**  
**2023**

## COMMENT ACHETER VOS PLACES ?

- En ligne sur [www.laille.fr](http://www.laille.fr) (0.50 euros de frais de location/billet)
- Par téléphone au 02 99 42 57 10  
(paiement sécurisé par carte bancaire)
- Par courrier
- À l'accueil de la mairie
- Vente sur place : au guichet les soirs de spectacle  
(dans la limite des places disponibles)

## HORAIRES BILLETTERIE

- Tous les jours sur le site internet [www.laille.fr](http://www.laille.fr)
  - À l'accueil de la mairie
- Lundi : de 13h30 à 17h30  
Mardi-Mercredi-Jeudi : de 9h à 12h – de 13h30 à 17h30  
Vendredi : de 9h à 12h
- La billetterie ouvre 30 minutes avant le spectacle sur le lieu du spectacle

## MODES DE RÈGLEMENT :

- Carte bancaire
- Chèque à l'ordre du Trésor Public
- Espèces
- PASS Culture

# COMMENT VENIR ?



### EN BUS

ligne 79 / 80



### EN VÉLO

c'est plus rigolo !



### EN GOVOITURAGE

j'emmène  
mes voisins avec moi !



# TARIFS

## TARIF PLEIN 9 EUROS

## TARIF RÉDUIT (SUR PRÉSENTATION D'UN JUSTIFICATIF) 7 EUROS

Pour les moins de 18 ans, étudiants, demandeurs d'emploi, groupes à partir de 10 personnes.

## TARIF SORTIR! 4 EUROS

[www.sortir-rennesmetropole.fr](http://www.sortir-rennesmetropole.fr)

SORTIR ! est le pass qui donne accès à une multitude d'activités proposées par un réseau de partenaires.

Ces droits sont instruits sous conditions de ressources et de la commune d'habitation mais sans condition d'âge.

Les droits sont valides un an à partir de leur activation sur la carte KorriGo services.

## TARIF SCOLAIRE 4 EUROS

Réservé aux élèves venant au spectacle sur le temps scolaire.

Gratuité des accompagnateurs (dans la limite de 2 par groupe).



Les salles sont accessibles aux personnes à mobilité réduite.

Les spectateurs en fauteuil roulant sont invités à se faire connaître lors de la réservation.

## POUR PASSER LA SOIRÉE TRANQUILLE

- Les places réglées sont à retirer au guichet de la billetterie (accueil de la mairie) aux horaires indiqués ou sur place le soir de la représentation
- Placement libre
- Les spectacles commencent à l'heure
- Par respect pour les artistes et le public, au-delà de 10 minutes de retard, l'accès à la salle n'est plus garanti, même aux spectateurs munis d'un billet
- Les billets ne sont ni repris, ni échangés, sauf en cas d'annulation d'un spectacle
- Toute réservation non réglée dans les 15 jours précédant le jour de la représentation sera perdue

# L'INTERMÈD,

## MÉDIATHÈQUE

La pause médiathèque pour

### LIRE SUR PLACE OU EMPRUNTER

Livres, magazines, films, pour tous les âges et pour tous les goûts

### PASSER UN MOMENT DE PARTAGE ET DE CONVIVIALITÉ

Heure du conte, lectures pour les tout-petits, prix littéraires, comités de lecture, ateliers informatiques, cafés-tricot

### HORAIRES ET CONTACT

Horaires d'ouverture au public : Mardi : 16h – 18h

Mercredi : 10h – 12h30 et 14h-18h30 ; Samedi : 10h – 12h30

Dimanche : 10h – 12h

- Tél : 02 23 61 47 64
- Mail : [mediatheque@laille.fr](mailto:mediatheque@laille.fr)
- Adresse : Point 21 – 21, rue du Point du Jour, 35890 LAILLÉ
- En ligne sur <https://mediatheque.laille.fr/>

## INSCRIPTION ET EMPRUNTS

L'inscription à la médiathèque est gratuite !

Une fois inscrit, vous pouvez emprunter jusqu'à 10 documents dont 2 nouveautés, pour 4 semaines, renouvelable 1 fois (sauf pour les nouveautés et les documents réservés).

Connectez-vous sur le portail de la médiathèque de Laillé (<https://mediatheque.laille.fr/>) pour consulter le catalogue en ligne, faire des réservations et prolonger vos prêts !

Vous pouvez également y consulter toutes les informations pratiques ainsi que le calendrier des animations.

## ACCÉDER À DE NOMBREUSES RESSOURCES NUMÉRIQUES

Sur le portail des médiathèques de Rennes Métropole, vous pouvez accéder gratuitement à de nombreux contenus numériques sélectionnés par vos bibliothécaires :

- Téléchargez ou lisez des romans directement sur vos outils numériques et emmenez-les partout avec vous.
- Accédez à un large choix de films, documentaires et courts métrages en VOD et pour toute la famille.
- Connectez-vous à musicMe pour écouter où vous voulez votre musique préférée.
- Apprenez, formez-vous et révisez grâce à de nombreuses formations disponibles en ligne.
- Restez informé.e de l'actualité en accédant à la presse en ligne.
- Découvrez de nombreux jeux en ligne pour tous les âges.
- Découvrez un large contenu de documents adaptés pour les enfants.

Pour accéder à ces ressources gratuites, rien de plus simple. Connectez-vous sur le site des médiathèques de Rennes Métropole ([www.lesmediatheques-rennesmetropole.fr](http://www.lesmediatheques-rennesmetropole.fr)), puis créez votre compte grâce à votre numéro d'abonné.

# RIVE SUD

## ÉCOLE DE MUSIQUE

### MUSIQUE SUR LA RIVE SUD

Musique sur la Rive Sud est un établissement public proposant une initiation au langage musical, un enseignement de qualité dans de nombreuses disciplines et une diffusion d'événements culturels sur le territoire de ses 6 communes membres :  
Bourgbarré, Bruz, Laillé, Orgères, Pont-Péan et Saint-Erblon.

### APPRENDRE LA MUSIQUE

Disciplines instrumentales, ensembles et ateliers, formation musicale...  
Musique sur la Rive Sud offre un parcours artistique complet.

### CONTACT ET HORAIRES

Horaires : Le standard téléphonique et l'accueil direct sont ouverts au public (sur les périodes scolaires) : les lundi, mardi, mercredi et vendredi de 14h à 18h15 & le mercredi matin de 9h30 à 12h.

- Tél : 02 22 66 55 80
- Mail : [info@musique-rivesud.fr](mailto:info@musique-rivesud.fr)
- Adresse : Simone Veil, rue des Planches, 35170 BRUZ
- En ligne sur [www.musique-rivesud.fr](http://www.musique-rivesud.fr)



# PRODUCTIONS/COPRODUCTIONS

## P.6 et 7

### LE BAL DES OISEAUX

Le CNAREP Sur le Pont, le CNAREP Le Fourneau à Brest, le CNAREP Atelier 231 à Sotteville-les Rouen, Le Département Ille-et-Vilaine, Rennes Métropole, l'association Rue des arts, Festival Désarticulé à Moulins pour un accueil en résidence mission sur le territoire en 2022/2023 en partenariat avec Roche aux fées Communauté, l'Espace Beausoleil de Pont-Péan, le Centre Culturel Pôle Sud de Chartres de Bretagne, l'Espace Galatée de Guichen la Ville de Guichen et le Collège Noël du Faïl de Guichen, l'Hermine, Scène de territoire pour la danse – Sarzeau, Golfe du Morbihan Vannes Agglomération, Spectacle Vivant en Bretagne / Plein Phare Création Grand Ouest, Festival Les Rias, La Martofacture à Sixt sur Aff.

Lauréat 2022 de la commission d'aide à l'écriture pour l'Espace Public de l'association Beaumarchais/SACD.

## P.8 et 9

### MAAAR

#### FESTIVAL LE GRAND SOUFFLET

Production : La Criée  
Coproductions : La Grande Boutique, Centre de création des musiques populaires, Scène conventionnée d'intérêt national «Art en territoire», Langonnet (56), Le Théâtre de Cornouaille - Scène nationale de Quimper (29), Amzer Nevez, Centre de création, Ploemeur (56), CERC - Centre de création à Pau (64), UPCP Métiève à Parthenay (79), CRMTL - Centre régional des musiques traditionnelles en Limousin (19), Le Run ar Puns, SMAC, Châteaulin (29)  
Avec le soutien de : DRAC Bretagne, Région Bretagne, Adami, Spedidam

## P.10 et 11

### NIMBUS

#### NEFERTITI IN THE KITCHEN

Production : Label Caravan  
Avec le soutien de : Région Bretagne, Rennes Métropole, Département d'Ille-et-Vilaine, Sacem  
Coproduction : Festival Marmaille / Lillico, Rennes – Scène conventionnée d'intérêt national en préfiguration.  
Art, Enfance, Jeunesse  
En partenariat avec : Saison culturelle Douzémois, Commune de Laillé - Le Sabot d'Or, Saint-Gilles - Espace culturel du Rotz Val d'Anast, Maure-de-Bretagne - Le Grand Logis, Ville de Bruz et Ville de Vire-Normandie.

## P.12 et 13

### PETITES TRACES

#### NoMORPa

En coproduction avec la DRAC Pays de la Loire, la Région Pays de la Loire, La Minoterie (Dijon), Le Dôme (56), Le Carroi, La Flèche (72), la Ville de Chemillé-en-Anjou (49), Pays Vallée du Loir (72), Pôle Petite enfance de La Flèche (72), Théâtre Quartier Libre (Ancenis), La Compa (44), Commune nouvelle de Montval-sur-Loir (72), Les Subsistances (72) et avec le soutien de la Scène Nationale de Saint-Nazaire (44), de la Ville d'Angers, et du Festival Ce soir je sors mes parents (44).

## P.14 et 15

### CHEZ DIONYSOS

#### CIE BECS VERSEURS

Production : Les BeCs Verseurs  
Coproductions : Théâtre à la Coque, centre national de la marionnette en préparation Hennebont (56) - Théâtre de Laval, centre national de la Marionnette en préparation (53) - L'échalier, Atelier de Fabrique Artistique, Saint Agil-Couëtron au Perche (41).  
Avec le soutien de : L'Hopitau – Laboratoire des arts de la marionnette et des arts associés à La Chapelle-sur-Erdre (44), La Grange Théâtre, Thourie, Les Ateliers du Vent, Le Théâtre du Cercle, Rennes (35),

Vis Comica, Quessoy (22), le Théâtre de Cuisine, Marseille (13) La Ville de Rennes, La Région Bretagne, Le Ministère de la Culture et de la Communication DRAC Bretagne

## P.16 et 17

### VRAI/FAUX

#### RAYEZ LA MENTION INUTILE

#### CIE LE PHALÈNE

Production déléguée : Le Phalène.  
Version française : commande de l'Arc-en-ciel, Théâtre de Rungis et du Forum, Scène Conventionnée de Blanc-Mesnil Coproduit par la compagnie Le Vardaman dans le cadre de la résidence de Michel Cerda au Forum, Scène Conventionnée de Blanc-Mesnil Partenaires : La compagnie Le Phalène est conventionnée avec la Direction Régionale des Affaires Culturelles d'Île-de-France et reçoit le soutien de la Région Île-de-France. Thierry Collet est artiste associé à la Maison de la Culture d'Amiens, à la Garance, Scène Nationale de Cavaillon, de Scènes Vosges et de la Rose des Vents, Scène Nationale Lille Métropole Villeneuve d'Ascq. La compagnie Le Phalène est partenaire de la Villette dans le cadre du développement du Magic Wip - La Villette.

## P.18 et 19

### UN OcéAN D'AMOUR

#### CIE SALAMANDRE

Un océan d'amour, Lupano – Panaccione  
© Éditions Delcourt – 2014  
Aide à la création : Région des Pays de la Loire, Département de Loire-Atlantique  
Avec le soutien de : Espace culturel Capellia, La Chapelle sur Erdre – Centre culturel la Conserverie, Saint-Gilles Croix de Vie - Bouffou Théâtre, Hennebont Mécénat : Fondation BPGO - Conserverie La Perle des dieux

**P.20 et 21**

**LE MALADE IMAGINAIRE  
COLLECTIF CITRON**

Partenaires : Le Quai – CDN  
Pays de la Loire, La DRAC Pays  
de la Loire, La Région Pays  
de la Loire, La Ville d'Angers,  
L'EPCC Anjou Théâtre,  
Le Théâtre de Laval

**P.22 et 23**

**RÈGLEMENT DE COMPTES  
LA BANDE À GRIMAUD**

Production : La Bande à Grimaud  
Résidences : Théâtre de Blavet,  
Inzinzac – Lochrist // Théâtre  
de la Roseraie, Bruxelles //  
Théâtre du Cercle Paul Bert,  
Rennes  
Coproductions : Théâtre  
du Blavet, Trio...S // Département  
du Morbihan  
Soutiens : Région Bretagne //  
Département du Morbihan //  
Ville de Lorient

**P.24 et 25**

**J'AI DORMI PRÈS D'UN ARBRE  
MANU GALURE**

Ce spectacle est co-produit  
par JM France avec le soutien  
de la Sacem. La création est  
également soutenue par l'État  
et la Région Occitanie.

**P.26 ET 27**

**LA VEILLÉE  
CIE OPUS**

Coproductions et soutiens :  
Les 3T - Théâtres de Châtelleraut  
(16), Le Théâtre - Scène Nationale  
d'Angoulême (16), Les Tombées  
de la Nuit - Rennes (35),  
La Maison des Arts de Brioux-  
sur-Boutonne (79), Les Usines  
Boinot - CNAR de Niort (79),  
Le Fourneau - CNAR de Brest (29),  
Le Carré-Les Colonnes - Scène  
Conventionnée de Saint-Médard-  
en-Jalles (33), La Ville de Tremblay  
en France (93), La Ville de  
Champigny-sur-Marne (92) OpUS  
est une compagnie conventionnée  
par la DRAC Nouvelle- Aquitaine  
et soutenue par la Région  
Nouvelle Aquitaine, le Conseil  
départemental des Deux-Sèvres  
et la Ville de Niort (79).

**P.28 et 29**

**PARVEEN SABRINA KHAN  
ET ILYAS RAPHAËL KHAN**  
Péniche spectacle

**P.30 et 31**

**LES CAUSERIES  
EMMA LA CLOWN**

Production déléguée :  
CARRÉ MAGIQUE Lannion Trégor,  
pôle national cirque de Bretagne.  
Remerciement à Philippe Maillard  
Production

**RESPONSABLE  
DE PUBLICATION**

Françoise Louapre

**RÉDACTION/CONCEPTION**

Anne Chatelain Le Couriaud  
Pauline Marrec  
Simon Lemaire  
Mathilde du Mesnil

**P.6 @NicoM**

**P.8 @Pierre Campistron**

**P.10 @Llenia Cotardo**

**P.12 @Cie NoMORPa**

**P.14 @Boez**

**P.16 @Jean-Michel Jarillot**

**P.18 @Stéphane Michel**

**P.20 @Collectif Citron**

**P.22 @Bande à Grimaud**

**P.24 @Fabien Espinasse**

**P.26 @Nicolas Joubard**

**P.28 @Caroline Oliveira**

**P.30 @Rose**

**CRÉATION**

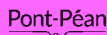
Stéphanie Triballier  
collectif le jardin graphique

**LICENCES D'ENTREPRENEURS  
DU SPECTACLE**

platesv-r-2020-010960  
platesv-r-2020-010953  
platsv-r-2020-006375  
platsv-r-2020-006376

**IMPRESSION**


Atimco  
(certification FSC et PEFC)





**SAISON  
CULTURELLE  
2023 — 2024  
commune  
de Lailé**

infos et réservations

 saison culturelle Douzémois  
02 99 42 57 10 / [www.laille.fr](http://www.laille.fr)

